

Инструкция по установке и настройке USB адаптера USB-COM25

В данном устройстве используется USB-Serial мостовой адаптер Prolific PL-2303.

Работает на IBM совместимых ПК и Macintosh.

Разъем COM-порта DB25 (25 pin).

Поставляется в комплекте с драйверами, инструкцией, кабелем.

Требования к системе:

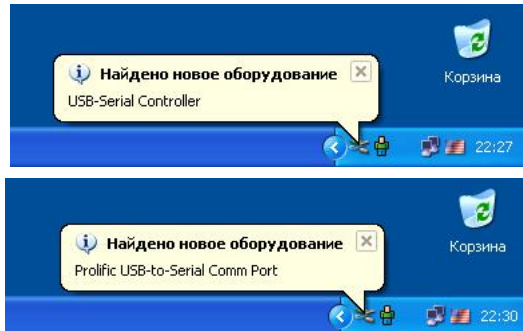
Наличие USB порта

Windows XP, 98, 95 OSR2.1, ME, 2000, Linux, MacOS.

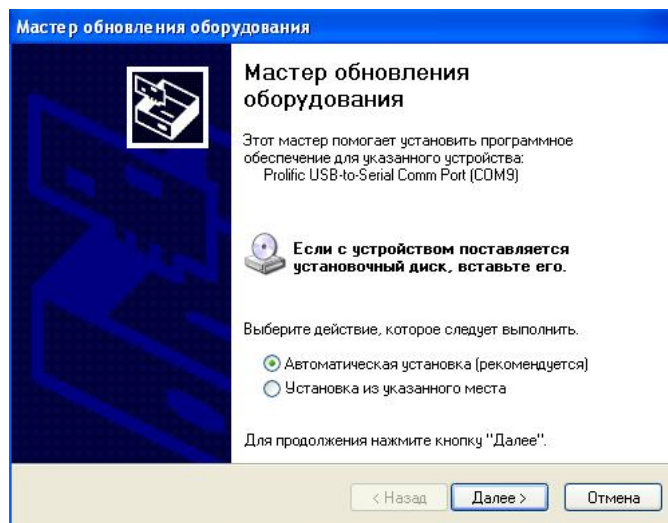
Установка драйвера адаптера для Windows XP:

1 – Вставьте диск с файлами драйвера в CD-привод или сохраните файлы с диска на жесткий диск Вашего компьютера.

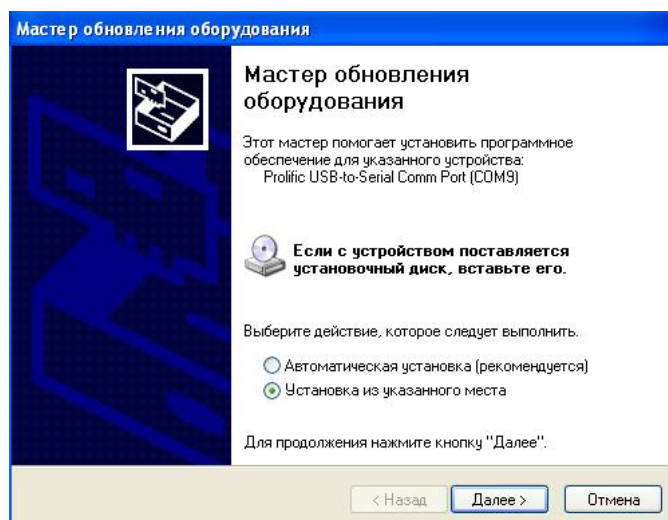
2 – Подключите USB-COM25 адаптер к USB порту Вашего компьютера.



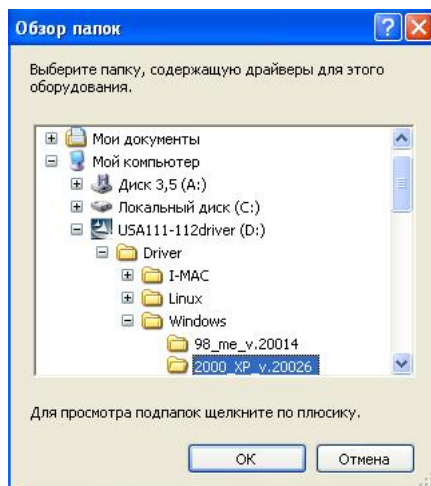
3 – Должно появиться сообщение о подключении нового оборудования, далее появится окно “Установка нового оборудования”



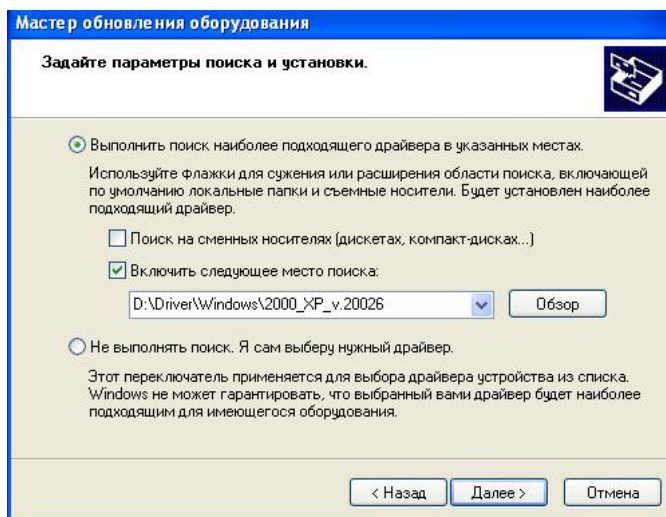
4 – Выберите пункт “Установка с указанного места”



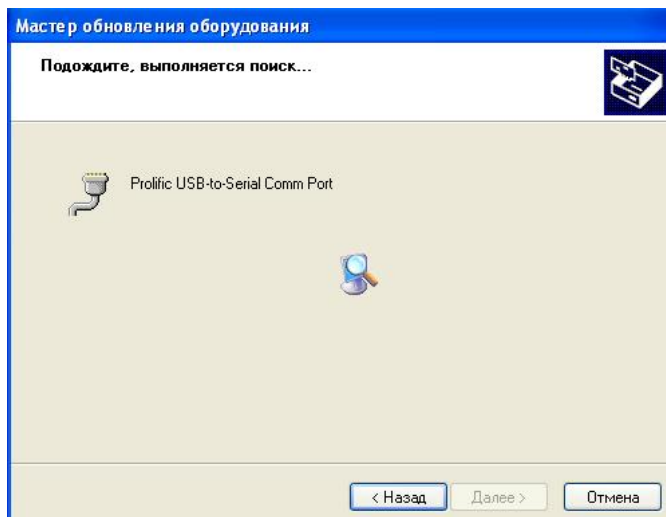
5 – Нажмите “Далее”



6 – Выберите “Установить с диска”, нажмите “Далее”



7 – Нажмите “Обзор”, укажите путь к папке, куда были распакованы драйвера.



8 – Должны быть обнаружен драйвер: “Prolific USB-to-Serial Comm Port”, установите его. Нажмите “Завершить”.

Обновление драйвера для XP:

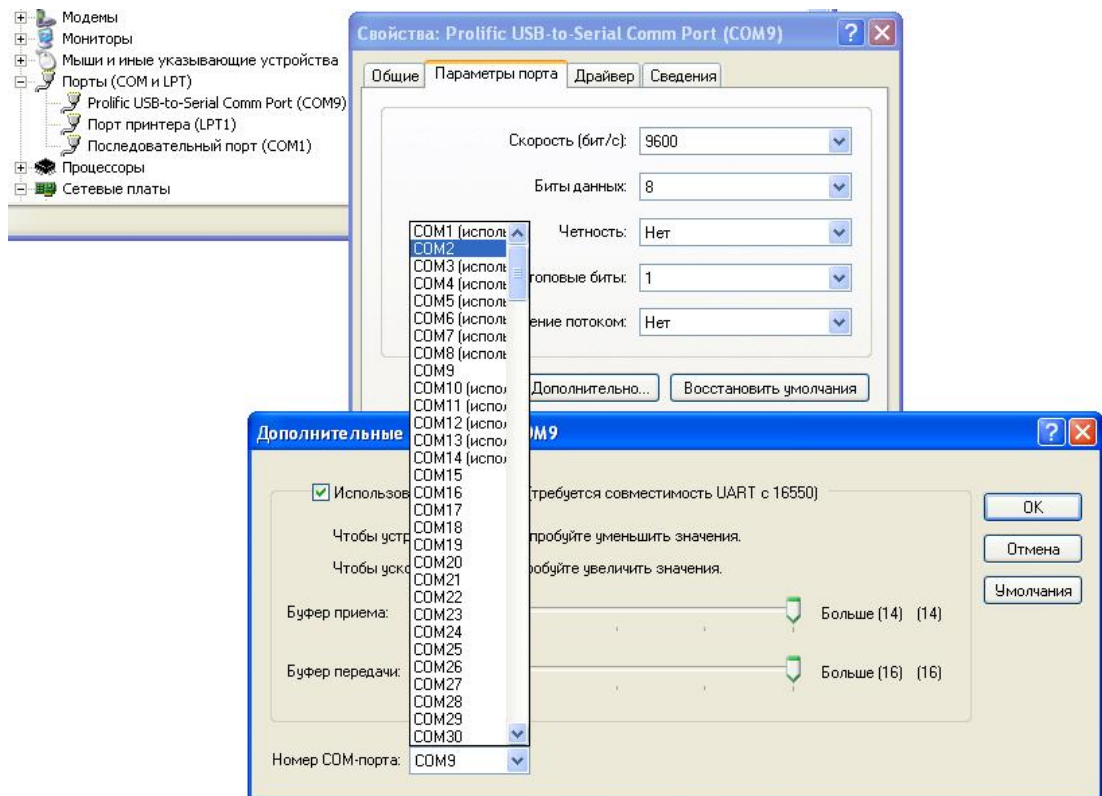
1 – Нажмите “Пуск”->“Панель управления”

- 2 – Два раза нажмите на иконку “Система”
- 3 – Выберите вкладку “Оборудование”->”Диспетчер устройств”
- 4 – Нажмите “+” рядом со строкой “Порты COM и LPT”
- 5 – Выберите “Prolific USB-to-Serial Comm Port”
- 6 – “Свойства”->”Драйвер”->”Обновить драйвер”
- 7 – Запустится мастер обновления драйвера
- 8 – Нажмите “Далее”
- 9 – Выберите пункт “Вывести список всех известных драйверов...”->”Далее”
- 10 – Выберите “Установить с диска”, нажмите “Далее”
- 11 – Нажмите “Обзор”, укажите путь к папке, куда были распакованы драйвера.
- 12 – Должны быть обнаружен драйвер: “Prolific USB-to-Serial Comm Port”, установите его. Нажмите “Завершить”.

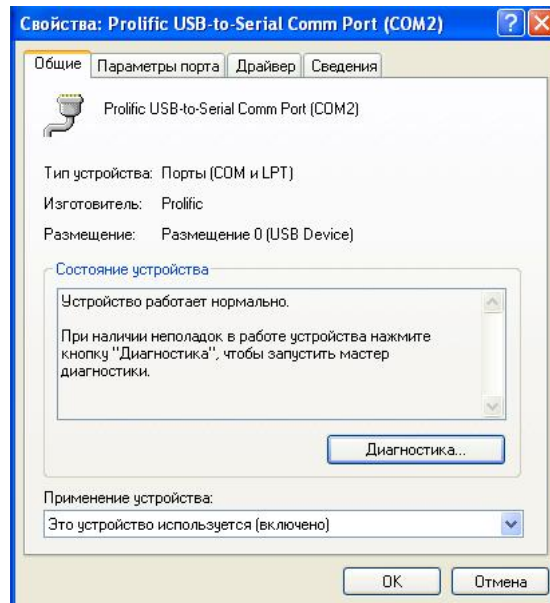
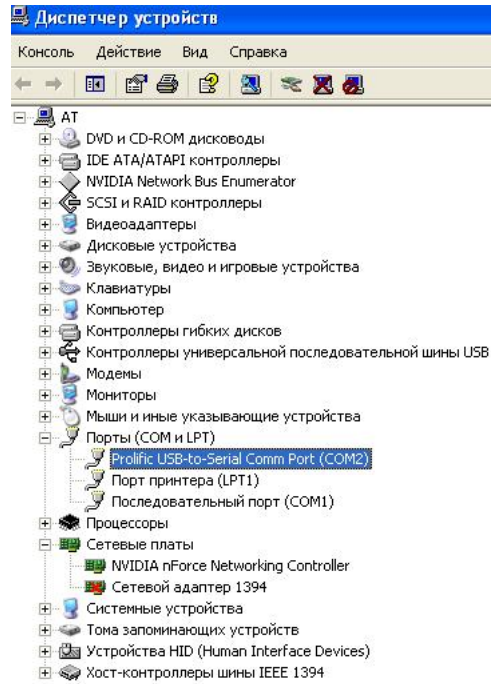
Как изменить настройки COM-порта:

Изменение COM-порта возможно посредством изменения диапазона ввода/вывода в Диспетчере устройств:

- 1 - Нажмите правой клавишей мыши на иконку “Мой Компьютер”
- 2 - Нажмите “Система”-> “Оборудование”-> “Диспетчер Устройств”
- 3 - Нажмите “+” рядом со строкой “Порты COM и LPT”
- 4 - Выберите “Prolific USB to Serial Port(COM9)”
- 5 - Нажмите клавишу “Свойства”
- 6 - Выберите вкладку “Ресурсы”
- 7 - Уберите галочку в строке “Автоматическая настройка”
- 8 - Выберите “Диапазон ввода/вывода”
- 9 - Нажмите “Изменить”
- 10- При помощи полосы прокрутки выберите необходимый свободный номер COM порта.



- 11 - Убедитесь, что нажали “Ок” во всех окнах
- 12 – Проверьте номер виртуального COM-порта



Стандартные настройки COM портов:
COM1 – 3F8h, IRQ4
COM2 – 2F8h, IRQ3
COM3 – 3E8h, IRQ4
COM4 – 2E8h, IRQ3